

2 x 6 ETW Barrierefrei in Pfronten mit Bergblick





Flurstück: 3608
Gemarkung: Bergpfronten

Gemeinde: Pfronten
Landkreis: Ostallgäu
Bezirk: Schwaben



5272282

Maßstab 1:1000 0 10 20 30 Meter

Preisliste o p V 1



Förderung 100.000,- € je WE

KFW 55 Barrierefrei Inkl. FBH, Pellets , Lüftung LTM

Neubau TOP Wohnanlage 2 x 6 ETW in Pfronten

Niedrigenergiebauweise nach EneV 2017

Beste ökologische Bauweise mit heimischen Fachhandwerkern

Wohneinheit	Wohnfläche			Kaufpreis
Haus 1 mit Aufzug				
EG -Ost/Süd Nr. G mit Terrasse u. Garten	ca. 114,38 qm	3 ZKB Büro WC	439.800,00 €	
EG -Süd/West Nr. 1 mit Terrasse u. Garten	ca. 113,39 m ²	3-4 ZKB WC	439.800,00 €	
OG -Ost/Süd Nr. 2 mit Balkon	ca. 113 m ²	4 ZKB WC	439.800,00 €	
OG -Süd/West Nr. 3 mit Balkon	ca. 114 m ²	3 ZKB WC	439.800,00 €	
DG -Ost/Süd Nr. 4 mit Balkon	ca. 93 m ²	4 ZKB WC	398.800,00 €	
DG -Süd/West Nr. 5 mit Balkon	ca. 95 m ²	4 ZKB WC	398.800,00 €	
Haus 2				
EG -Ost/Süd Nr. 1 mit Terrasse u. Garten	ca. 94 m²	3 ZKB Büro / WC		
EG -Süd/West Nr. 2 mit Terrasse u. Garten	ca. 97 m²	3-4 ZKB Büro/WC		
OG -Ost/Süd Nr. 3 mit Balkon	ca. 94,4 m²	3 ZKB Büro/WC		
OG -Süd/West Nr. 4 mit Balkon	ca. 97 m²	3 ZKB Büro/WC		
DG -Ost/Süd Nr. 5 mit Balkon	ca. 78 m ²	3 ZKB Büro/WC	359.800,00 €	
DG -Süd/West Nr. 6 mit Balkon	ca. 78 m ²	3 ZKB Büro/WC	359.800,00 €	

zzgl. Tiefgaragen Stellplätze 14 24.500,00 €

zzgl. Außenstellplatz 12 5.900,00 €

Für weitere Informationen stehen wir Ihnen gerne zur Verfügung

Tel. 0 82 22 / 41 02 04 Mobil 0171 / 360 58 07

Baubeschreibung

2 x 6 WE Vilstalstraße Pfronten

Niedrigstenergiebauweise n. EneV KfW effz. 55

Inkl. Pellets, externe Lüftung LTM, /u. FBH



Vorbemerkungen

Die Herstellung des Wohnhauses unterliegt den jeweils gültigen Vorschriften wie Landesbauordnung, VOB, den Regeln der Baukunst sowie den Vorschriften der Wärmeschutzverordnung in der jeweils neuesten Fassung, ab 01.01.2018 gemäß der neuer Energieeinsparverordnung **EnEV 2018**.

Anforderung Schallschutz nach DIN 4109, BBI. 2

Planung, Behördengänge

Die Planeingabe sowie die Erledigung sämtlicher behördlicher Formalitäten für die Genehmigungs- und Bauphase wird von Schwäbisch Bayerische Baugesellschaft mbH erledigt.

Ausführung

1. Erdarbeiten

Der Oberboden/Humus wird soweit erforderlich abgetragen und die Baugrube wird ausgehoben.

Das Auffüllen der Arbeitsräume erfolgt baldmöglichst bis Beendigung der Rohbauarbeiten mit dem an der Baustelle lagernden Aushub. Später wird gemäß den Ansichtsplänen der Außenbereich im Bereich der Wege gepflastert und die Grünflächen mit Rasen angesät.

2. Kanalisationsarbeiten

Alle internen Ablaufrohre für das Schmutzwasser aus schallgeschützten Kunststoffrohren. Die Schmutzwasserrohre werden nach Kanalanschlusshöhe unter der Untergeschossdecke oder -boden zusammengefasst und unterhalb Frosttiefe zur Außenkante der Kellerwand geführt.

Außerhalb des Gebäudes wird das Schmutz- und Niederschlagwasser in PVC Rohren zu den grundstückseigenen Kontrollschächten abgeleitet.

3. Gründung und Betonarbeiten

Auf einer grundwasserfreien Baugrube, die eine zulässige Bodenpressung von 150 KN/qm nicht unterschreiten darf, wird das Bauwerk erstellt. (Bodengutachten lag vor)

Die Bodenplatte (Hausbereich) wird in Stahlbeton nach Angabe Statik ausgeführt. Ein Fundament der mit Anschlußfahnen wird eingebaut.

Die erdberührten Wände werden nach statischen Erfordernissen in Stahlbeton (**WU Beton**) betoniert.

Zusätzlich wird auf die Bodenplatte u. die Kellerumfassung im Bereich Wohnhaus eine Isolierung sowie eine Noppenfolie angebracht. N. EneV

Im Frostbereich werden Perimeterdämmplatten in die Schalung eingelegt. Die Kellerhöhe beträgt im Rohbaumaß ca. 2,37 m - Angabe siehe Plan. Die Ausführung der Lichtschächte erfolgt in Beton oder Kunststoff inkl. Gitterroste.

TG

Wird gepflastert

Die Keller- und Erdgeschossdecken werden in Stahlbeton als Filigrandecken nach Statik ausgeführt. Die Treppen aus Stahlbeton werden mit Granit belegt.

4. Mauerwerk

Massiver Mauerwerksbau Außen- und Innenwände aus umweltfreundlichen Ziegelsteinen. Hausumfassungswände mit 36,5 cm S 8 G (od. gleichwertig) lt. EneV. Alle Innenwände erstellen wir nach statischen und schalltechnischen Erfordernissen.

Der Kellerboden ist komplett gegen aufsteigende Feuchte mit einer Sperrbahn abgedichtet.

Die lichte Raumhöhe beträgt im Keller 2,25 m und in den Wohngeschossen ca. 2,40 bis 2,50m ab FFB.

5. Dachkonstruktion (Aufdachdämmung) (24 cm) Sichtbarer Dachstuhl

Zimmermannsmäßiger Pfettendachstuhl aus Nadelholz nach Statik. Ortgang und Traufschalung aus Nadelholz, Güteklasse II, 18 mm stark, einseitig gehobelt. Innen sichtbar gehobelt. Die Dachneigung des Hauptdaches ist 28° und richtet sich nach Bauvorschrift.

Die Dachflächen erhalten eine diffusionsoffene Dampfbremse, Aufdachdämmung und Eindeckung mit Echttongiebeln Fa. Creaton /Harmonie auf Lattung und Konterlattung.

Die Dachzubehörteile bleiben im bewährten System mit Trockenfirst, Ortgangziegel, Lüfter, Stufenrost und Schneefang

Die Dachflächenfenster (wenn vorgesehen) werden als Klappschiebefenster mit Dauerlüftungsklappe ausgeführt. Sie werden mit Eindeck- und Wärmedämmrahmen und Innenfutter eingesetzt.

6. Spenglerarbeiten - Dachentwässerung

Alle Spenglerarbeiten, wie Dachrinne mit Fallrohr, Kaminkopf, Trauf- und Wandanschlussbleche, Gaubenseiten-, Vordach- und Balkonverblechung werden in Titanzinkblech ausgeführt. Die Fallrohre werden bis auf Sockelhöhe geführt und an das Standrohr mit Rosettenabdeckung angeschlossen.

Die Dachentwässerung erfolgt in einen Sickerschacht od.in öffentl. Kanal.

7. Fenster und Fenstertüren, Glaselemente

Wohnbereich: Hochwertige Verglasung

(hoch wärme u. schallschutzdämmend) zeitlos weiße Qualitäts-Kunststofffenster und Fenstertüren mit Wärmeschutzglas ohne Sprossen .

k-Wert 0,06 (Glas) eingebaut K-Wert 0,08 mit weißen Außenfensterbänken.

Alle Innenfensterbänke werden aus Marmor od. Granit ausgeführt.

Haustüren: formschöne Aluminiumtür mit Verglasung Sicherheitsbeschlag und Dreifachverriegelung gegen Aushebeln, pflegeleicht und robust.

Kellerfenster mit Dreh/Kippfunktion und hochwertiger Isolierverglasung k-Wert 1,1 in der Größe 80 x 60 cm. Wenn Lichtschächte erforderlich, dann Ausführung aus Beton oder PVC Inkl. Gitterrost.

8. Außenputz

Alle Fassadenflächen erhalten einen zweilagigen, witterungsbeständigen, mineralischen Wasser abweisenden Außenputz (Westseite inkl. Gewebe) in Farbe weiß 2 - 3mm, Sockelputz: gefilterter Zementputz als Untergrund, optisch abgesetzt.

9. Fensterläden

(kommen nicht zur Ausführung da Rollläden eingebaut)

Innenausbau

10. Wärmedämmung

Das Dach wird entsprechend den neuesten Vorschriften der Energieeinsparverordnung isoliert hier kommt ein Sichtdachstuhl (Außendämmung zur Ausführung) !.

Großflächenfenster Rollläden

Normale Fenster

Soweit technisch möglich erhalten alle Fenster und Fenstertüren im EG, OG und DG (nicht bei schräger Giebelverglasung) wärmedämmte Rolllädenkästen .u. weiße Rollläden.

(ab 4 qm elektr. betrieben)

12. Elektro

Die gesamte Installation erfolgt entsprechend den VDE-Richtlinien. In den Wohngeschossen erfolgt die gesamte Elektro-Installation in Leerrohren unter Putz bei den Betonwänden des Kellers u. d. Tiefgarage auf Putz.

Kellergeschoss

Haustechnik eigener Stromkreis mit Lichtauslass, Not-schalter und Anschluss der Heizungsanlage sowie Heizkörperthermostate, Witterungs-geber und Pumpen.
Zählerschrank mit Sicherungsverteiler, Fehlerstromschutzschalter, Lichtauslass,

Kellerräume 1 Lichtauslass,
1 Schalter,
1 Steckdose,

Treppenhaus jeweils 1 Lichtauslass,
2 Drücker , je Etage

Erdgeschoss/Obergeschoss/Dachgeschoss

Eingangstür 1 Schaltung,
1 Lampenauslass,
Gegensprechanlage mit Türöffner

Flur 1 Wechselschaltung,
1 Steckdose,
1 Lichtauslass,

WC 1 Schalter,
1 Licht + Spiegelauslass

Küche 1 Schalter,
1 Steckdose,
1 Lichtauslass
1 Anschluss für Elektroherd, Mikrowelle
Steckdosen für Geschirrspüler und
Kühlschrank,
1 Auslass für Dunstabzug

Wohnen 3 Doppelsteckdosen über Arbeitsbereich
2 Wechselschalter,
1 Steckdose,
1 Lichtauslass,
3 Doppelsteckdosen,
1 Antennendose
1 Telefonleerdose + 1 Steckdose

Essen Wechselschalter,
1 Lichtauslass,
2 Doppelsteckdose

Bad 1 Schalter,
1 Doppelsteckdosen
1 Lichtauslass Decke,
1 Wandauslass über Waschbecken

Schlafzimmer 1 Lichtauslass,
2 Wechselschalter,
2 Doppelsteckdosen
1 TV –Leerdose + Doppelsteckdose

Kinderzimmer 1 Lichtauslass,
1 Schalter,
2 Doppelsteckdosen
1 TV - Leerdose

HWR 1 Schalter,
1 Steckdose,
1 Lichtauslass,

Außenbereich

Terrasse/Balkone
1 Schalter,
1 Steckdose mit Abschaltung,
1 Lichtauslass

13. Heizungsanlage

Das Haus wird mit **modernster Pelletsheizung der Fa. Vaillant od. glw. beheizt.**) 1 x Handtuchheizkörperim Bad der elektr. zugeschalten werden kann(St. 500,-€),

**Inkl.Fußbodenheizung !!m.Einzelraumregelung
Inkl. dezentraler Lüftung!! LTM**

14. Sanitär

Installation der Wasserleitungen in **Kunststoffverbundrohren** gemäß DIN in Wand oder Schacht. Warmwasserleitungen werden entspr. den Anforderungen isoliert. Im Keller mit Ummantelung an Decke. Abwasserrohre in Kunststoff, HAT gedämmt und im DG über Dach entlüftet.

Einrichtungsgegenstände Bad u. WC

Sämtliche Armaturen verchromt v. d. Fa. R + F St. Ideal im **Exklusiv-Programm z.B.: Europa od. Optiset.**

1 **Stahlbadewanne**, 170 x 75 cm, mit Füßen schallgedämmt auf der Rohdecke stehend und mit Gasbetonsteinen eingemauert. Ab- und Überlaufgarnitur mit Excenter, Einhandbatterie für Füllung und Brause unter Putz, Schlauchbrause mit Aufhänger, 1 Wannengriff.

Bad

1.Porzellan – WC mit Kunststoffstuhlsitz u. Deckel
1 Unterputzspülkasten mit Spartaste.

1 **Porzellanwaschbecken**, ca. 40 x 65 cm mit Ablaufventil, Rohrsiphon, Einhebelmischbatterie, 2 Eckventile.

WC wandhängend .

Zubehörteile: 1 WC- Papierrollenhalter, 1 Handtuchhalter, Seifenschalen , 2 Mundglashalter, sowie 1 Spiegelablage, 1 Spiegel über Waschbecken nach Bemusterung.

DU - 1 emaillierte **Einbaustahlduschwanne** 90 x 90 cm mit Füßen schallgedämmt auf der Rohdecke stehend. **Od. Bodengleich** Ablaufgarnitur mit Standrohr, Einhand-, Unterputz- Brausebatterie mit Schlauchbrause an Stange.
Od. barrierefrei gefliest

Gäste WC (wenn geplant)

1 wandhängendes **Porzellan-WC** mit Kunststoffstuhlsitz und Deckel, 1 Unterputzspülkasten mit Spartaste.

1 **Porzellanwaschbecken** 45 x 28 cm wie oben mit Warm-Wasseranschluss

Zubehörteile: 1 Handtuchhalter, 1 Kristallspiegel 50 x 40 cm, 1 Seifenschale, 1 Spiegelablage.

Garten

1 Gartenkaltwasseranschluss je WE im EG (wenn vorhanden) zur Gartenfläche am Hauseck mit Absperrung (Leerung im Winter).

15. Innenputz

Sämtliche Ziegelflächen erhalten einen gefilzten, feinkörnigen und widerstandsfähigen Kalkzementputz.

Glatte Betonwände im KG, Gipskartonflächen und Filigrandecken werden nicht verputzt. In gefliesten Feuchträumen, wie Bad und WC wird Zementputz verwendet.

16. Bodenaufbau - Estricharbeiten

EG und OG erhalten einen schwimmenden Estrich mit Wärme- und Trittschalldämmung auf Trennlage mit Randstreifen nach DIN.

Im UG wird ein Zementestrich auf Schweißbahn gegen aufsteigende Feuchtigkeit mit zusätzlicher Wärmedämmung gegen Wärmeverlust eingebracht (sonst wie EG).

Sämtliche auskragenden Betonkragplatten werden zum Mauerwerk gedämmt und gegen Feuchtigkeit abisoliert.

17. Innentüren

Glatte Innentürblätter und Türfutter in Buche, Esche weiß strukturiert, Verschiedene Designertüren, Weiße Türen oder dgl. **echtholzfurniert od. laminiert (kratzfest)** inkl. Bändern und Drückergarnituren aus silberfarbenem Leichtmetall, Glasausschnitt im Wohnraum .

Im Heizungsraum Brandtür u. zur TG T 30 (wenn erforderlich), im Keller belastbarere Stahlzargen.

Wohnungseingangstüren: stabil, rauchdicht, in schwerer Ausführung (SSK 1) mit Spion, Drücker und Knopf und mehrfach verriegelt, Schalllexdichtung.

18. Wand- und Bodenfliesen

Wandfliesen: Bäder rundum raum hoch gefliest.(wenn gewünscht) Gäste-WC (1,30 m hoch)mit Sockel. In der Küche wird ein Fliesenspiegel an der Installationswand min. 60 cm hoch verlegt.

Es werden Markenfliesen nach Wahl des Bauherrn im Wert von 60,- €/m²inkl. Material u. Verlegung verwendet.

(Bemusterung) **Wandfliesen** Materialwert 30,-€ / qm inkl. MwSt.

Bodenfliesen: Bad, WC, Küche und Flure - nach Wahl des Bauherrn im Wert 50,- €/m².inkl.Material u. Verlegung.(Bemusterung).Materialwert 25,-€ / qm inkl. MwSt.

Mehr od. Minderpreise werden verrechnet.

Das Treppenhaus wird mit Granitbelag und Sockel ausgeführt.

19. Bodenbeläge

Laminat, oder Parkett, in Wohnräumen (außer Bad, Abstellraum, WC, Küche und Flure) mit einem Wert von 60,-€/qm inkl. MwSt. Material u. Verlegung ausgeführt.

Materialwert 30,-€ / qm inkl. MwSt.

Mehr od. Minderpreise werden verrechnet.

20. Malerarbeiten

Sämtliche Decken) und nicht geflieste verputzte Wände (EG –OG- DG) werden 2 x mit Silikatfarbe gestrichen.

Die Kellerwände und –Decken werden schalungsrau mit Anstrich behandelt.

21. Balkone

Boden auf Abstandshaltern Betonplatten ,(20,-€ /qm)

Geländer in Holz od. Stahl (Pulverbeschichtet) wie Ansicht

22. Terrassen

Terrassenflächen erhalten Betonplatten 40x40

im Kiesbett od. alternativ auf Beton tt verlegt.

Materialwert (20,-€ /qm)

23. FT-Garage bzw. Stellplatz

Wenn vereinbart : Garage 3 x 6 m od. Stellplatz 5 x 2,5 m wie zugeteilt u. vertraglich vereinbart)

24. Außenanlagen

Humusplanie dem Gelände angepasst mit Rasen angesät o. Anwachsgarantie.

Pflasterung der Garagenzufahrt ,des Bewohnerhofes und des Hauszugangsweges.

Baureinigung besenrein enthalten.

Alle vorstehend aufgeführten Preise sind Bruttopreise, incl. 19% MwSt.

Burgau den 23.02.2018

Schwäbisch Bayerische Baugesellschaft mbH
Geschäftsleitung

Franz Karnatjan
Geschäftsführer

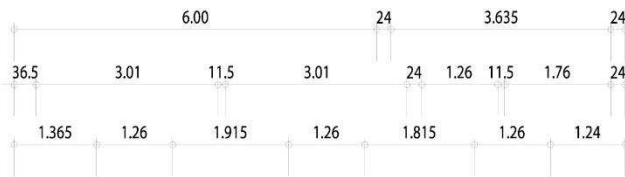
Erdgeschoss

Haus 1 - Wohnung G (Gewerblich)
3 Zimmer Whg ca. 114,60 m²



Erdgeschoss

Haus 1 - Wohnung 1 3-4 Zimmer Whg. ca. 113,40 m²



Haus 1 - Wohnung 1

Wohnen	27,02 m ²
Küche/Essen	26,01 m ²
Bad	8,54 m ²
Schlafen	14,99 m ²
Flur 2	7,36 m ²
Kind 1	11,00 m ²
Flur 1	5,67 m ²
WC	1,57 m ²
Terrasse	11,24 m ²
Gesamt	113,40 m²

Alle Angaben sind Zirka-Angaben

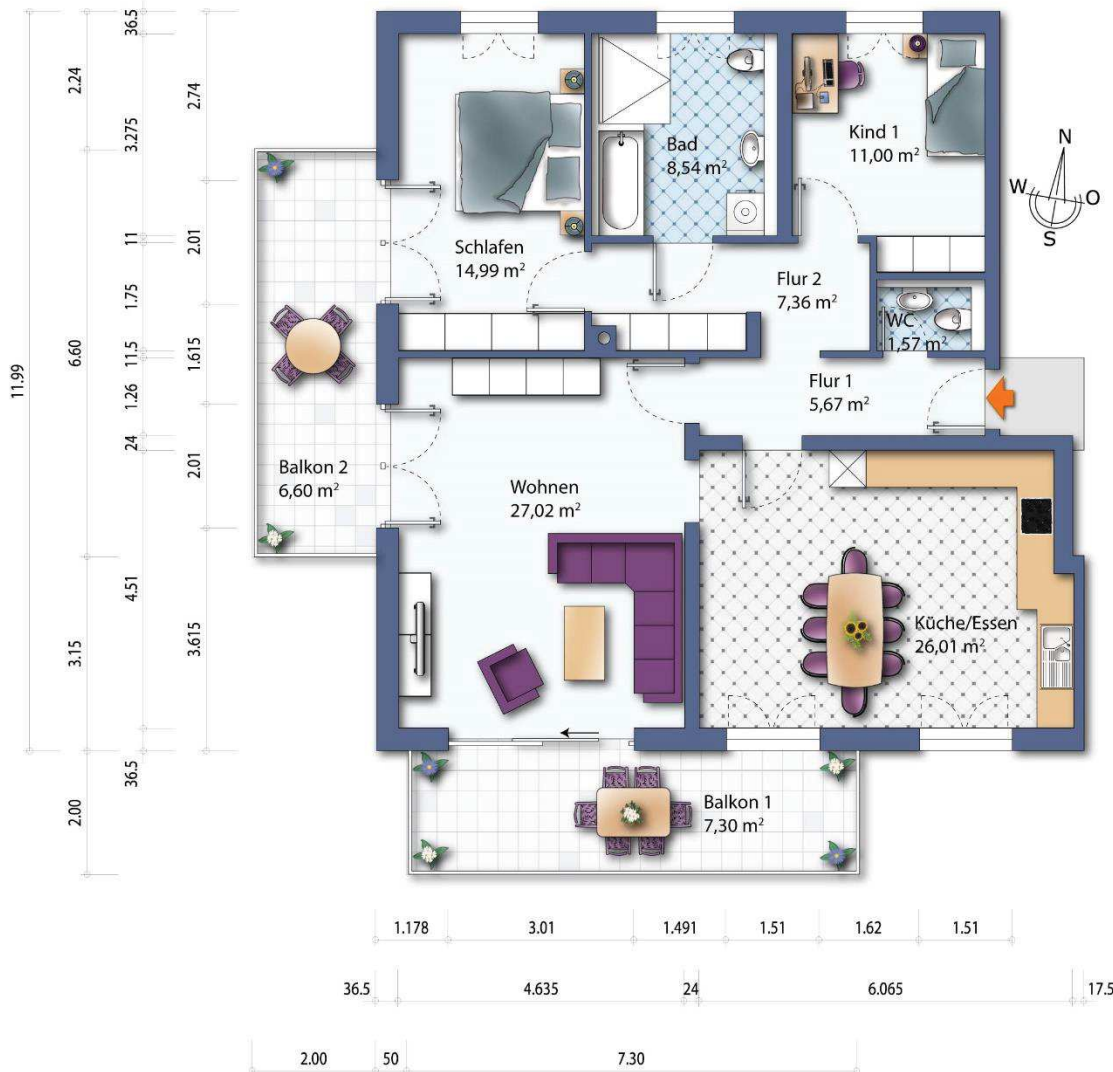
Obergeschoss

Haus 1 - Wohnung 2 4 Zimmer Whg ca. 113,86 m²



Obergeschoss

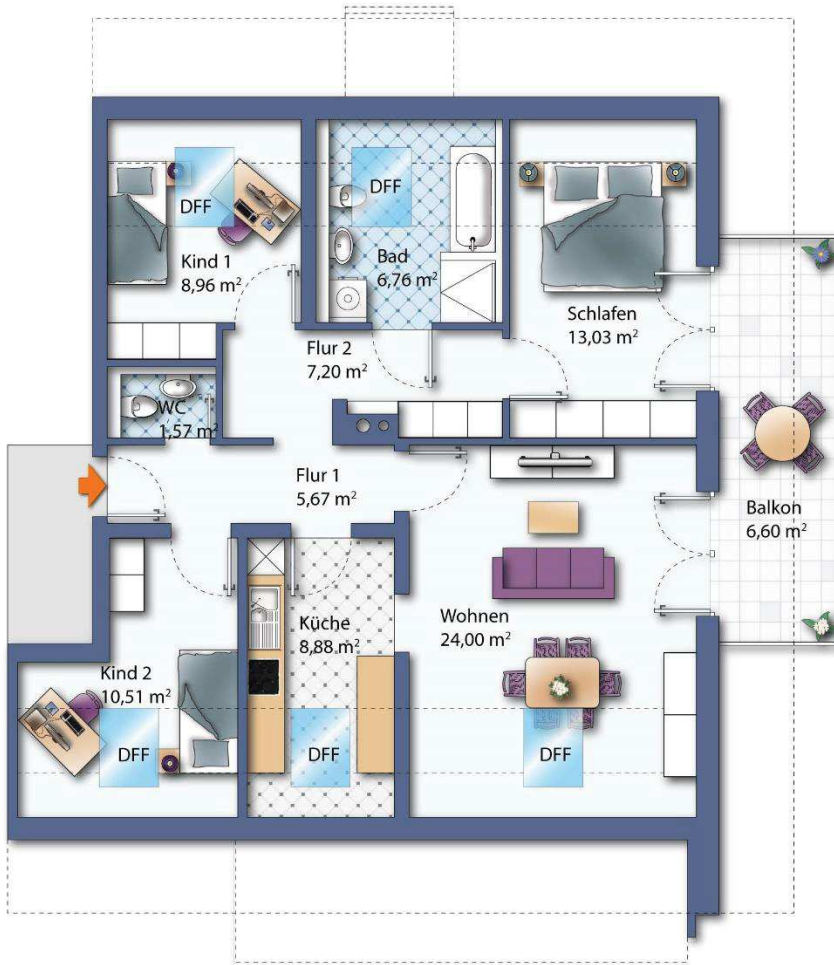
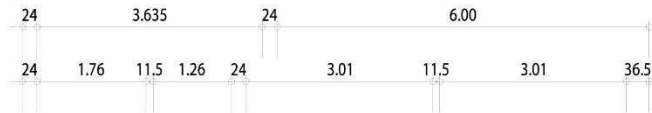
Haus 1 - Wohnung 3 4 Zimmer Whg ca. 116,06 m²



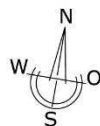
Haus 1 - Wohnung 3	
Wohnen	27,02 m ²
Küche/Essen	26,01 m ²
Bad	8,54 m ²
Schlafen	14,99 m ²
Flur 1	5,67 m ²
Flur 2	7,36 m ²
Kind 1	11,00 m ²
WC	1,57 m ²
Balkon 1	7,30 m ²
Balkon 2	6,60 m ²
Gesamt	116,06 m²

Dachgeschoss

Haus 1 - Wohnung 4
4 Zimmer Whg ca. 93,18 m²



Haus 1 - Wohnung 4	
Wohnen	24,00 m ²
Küche	8,88 m ²
Bad	6,76 m ²
Schlafen	13,03 m ²
Flur 1	5,67 m ²
Flur 2	7,20 m ²
Kind 1	8,96 m ²
Kind 2	10,51 m ²
WC	1,57 m ²
Balkon	6,60 m ²
Gesamt	93,18 m²

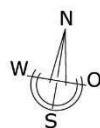


Dachgeschoss

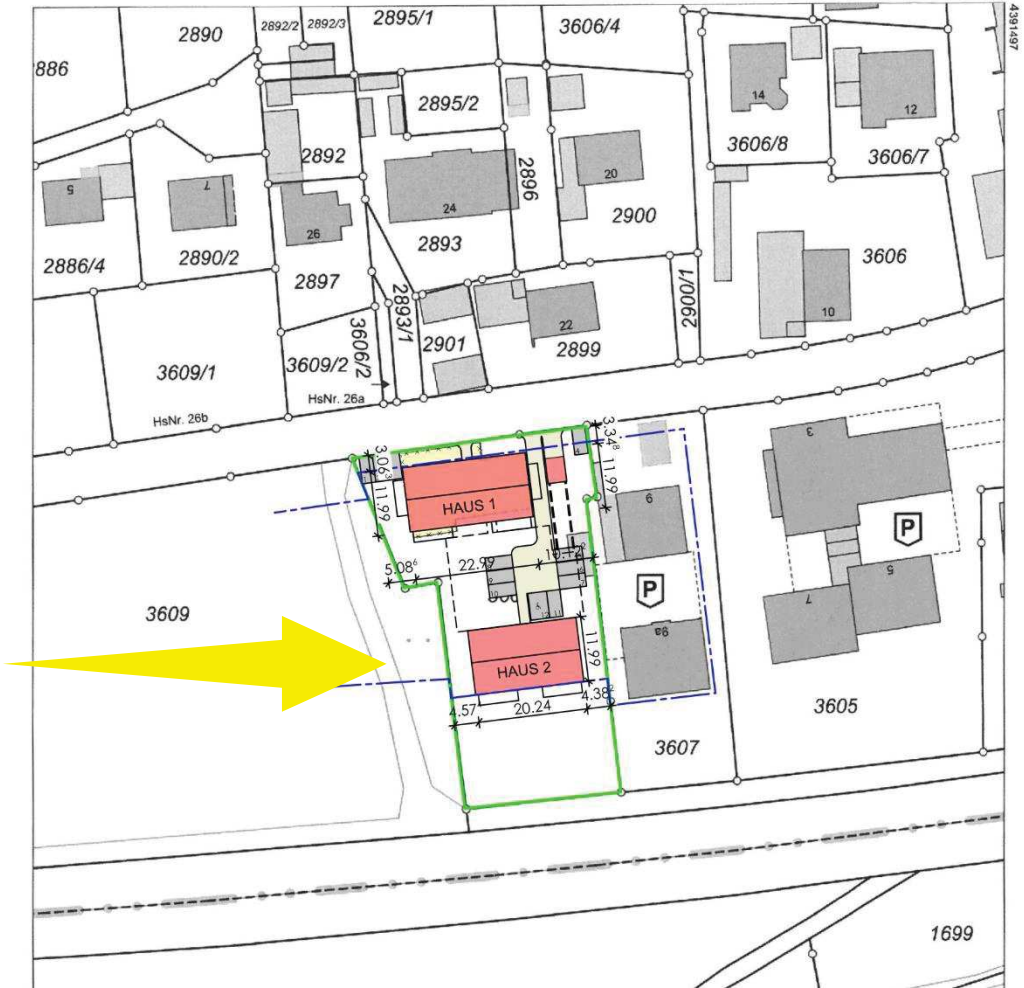
Haus 1 - Wohnung 5
4 Zimmer Whg ca. 95,58 m²



Haus 1 - Wohnung 5	
Wohnen	24,00 m ²
Küche	8,88 m ²
Bad	6,76 m ²
Schlafen	13,03 m ²
Flur 1	5,67 m ²
Flur 2	7,36 m ²
Kind 1	8,96 m ²
Kind 2	12,75 m ²
WC	1,57 m ²
Balkon 1	6,60 m ²
Gesamt	95,58 m²

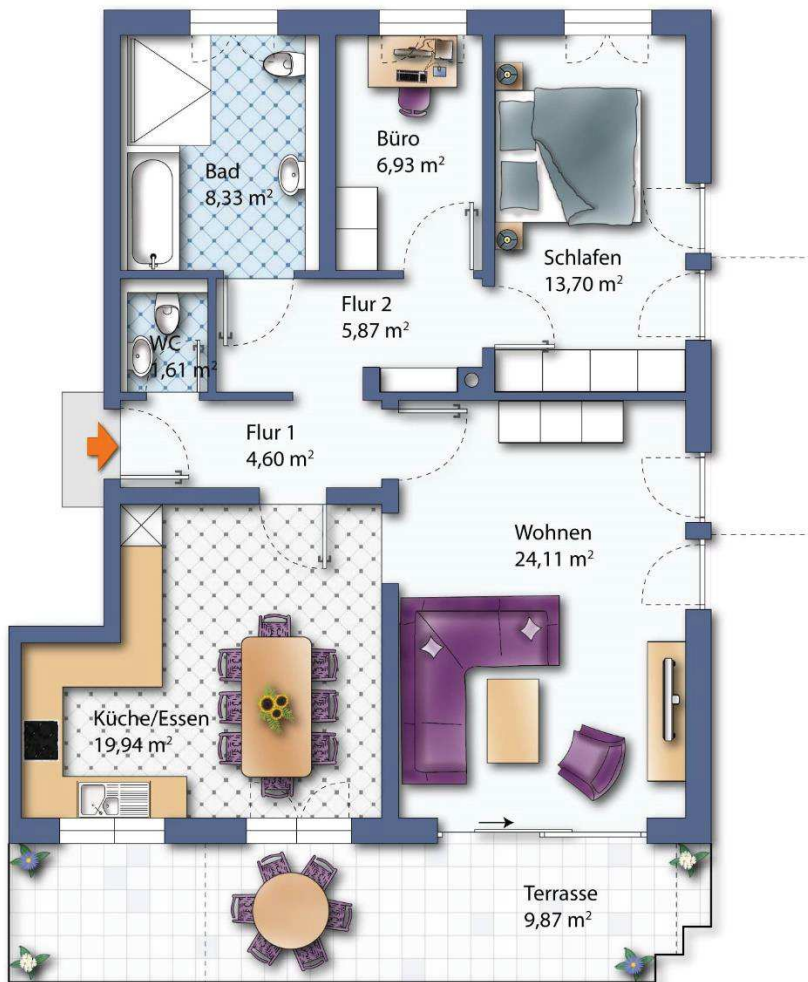
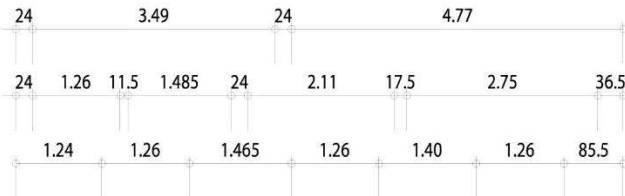


Haus 2



Erdgeschoss

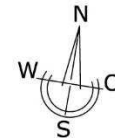
Haus 2 - Wohnung 1 3 Zimmer Whg ca. 94,96 m²



Haus 2 - Wohnung 1

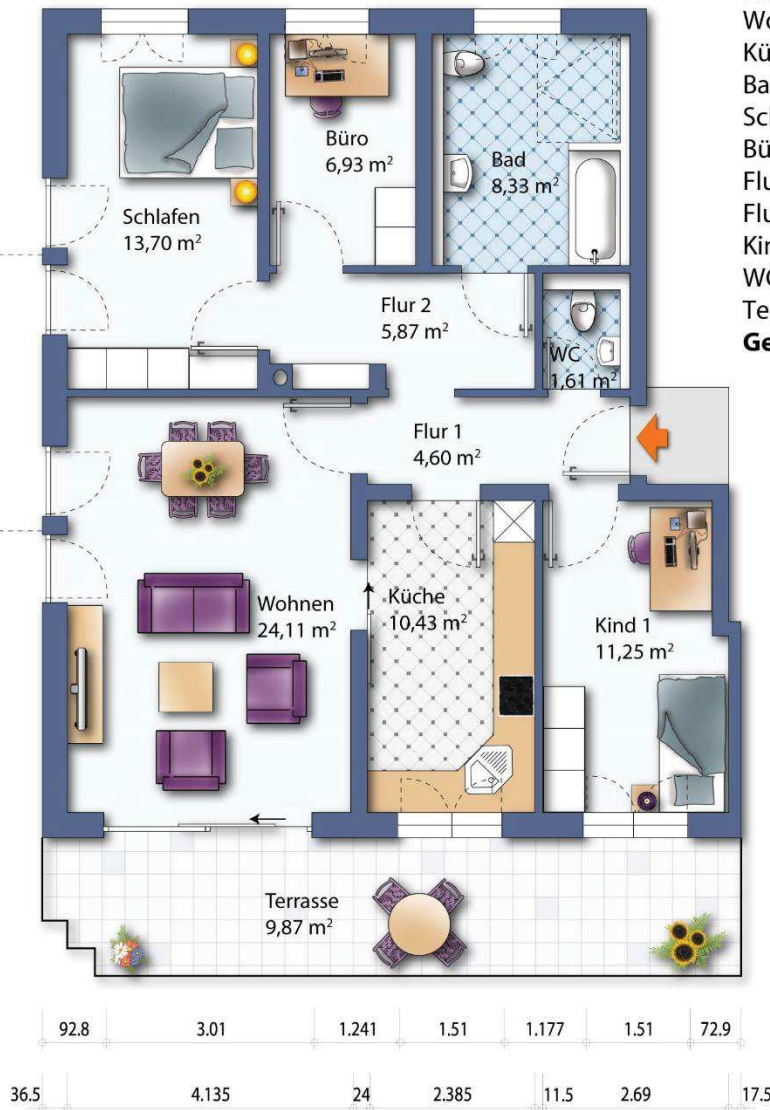
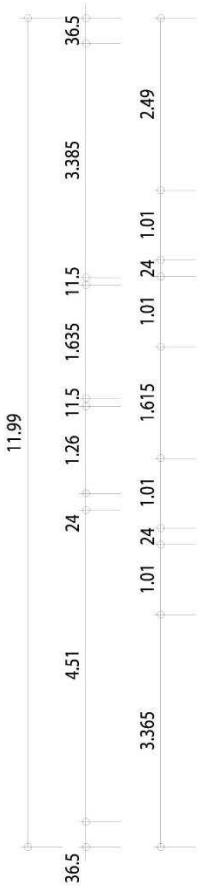
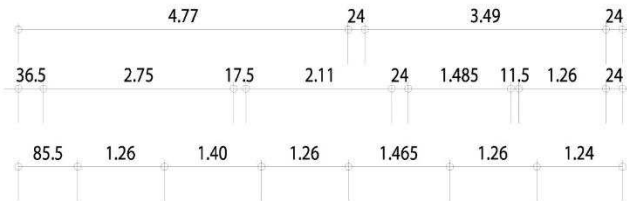
Wohnen	24,11 m ²
Küche/Essen	19,94 m ²
Bad	8,33 m ²
Schlafen	13,70 m ²
Büro	6,93 m ²
Flur 1	4,60 m ²
Flur 2	5,87 m ²
WC	1,61 m ²
Terrasse	9,87 m ²
Gesamt	94,96 m²

Alle Angaben sind Zirka-AngabenTTTV

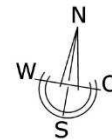


Erdgeschoss

Haus 2 - Wohnung 2
3-4 Zimmer Whg ca. 96,70 m²

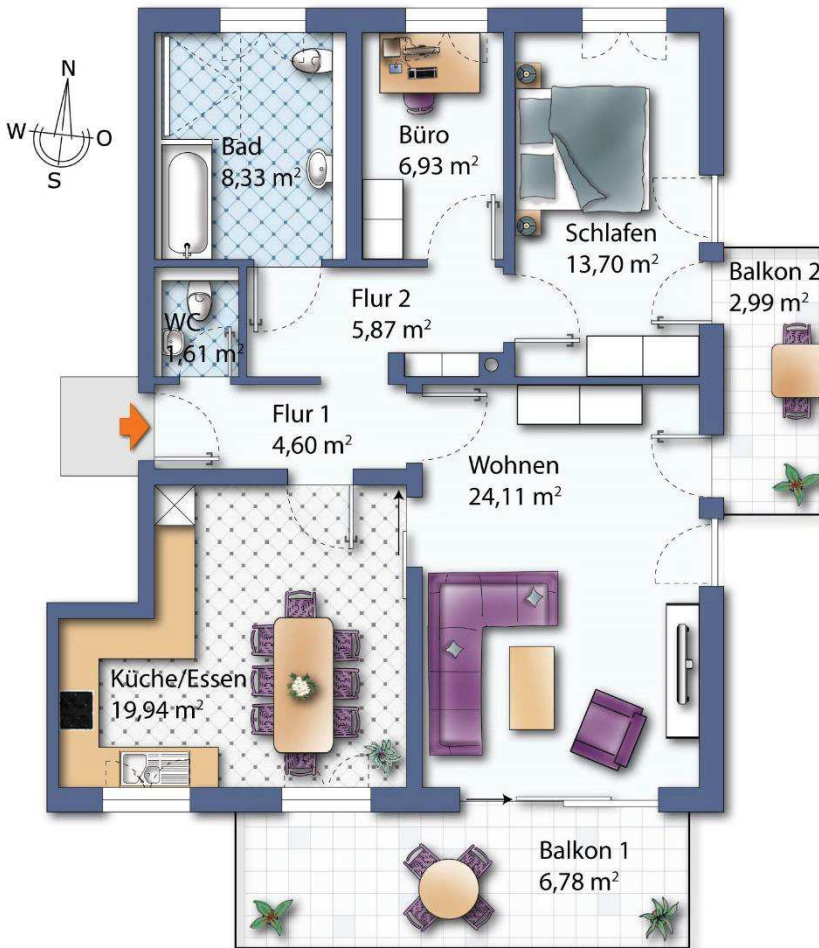
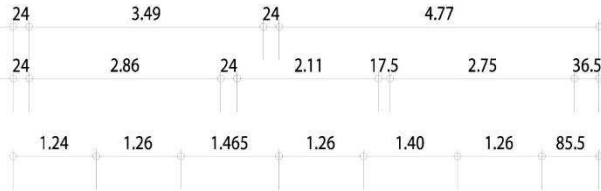


Haus 2 - Wohnung 2	
Wohnen	24,11 m ²
Küche	10,43 m ²
Bad	8,33 m ²
Schlafen	13,70 m ²
Büro	6,93 m ²
Flur 1	4,60 m ²
Flur 2	5,87 m ²
Kind 1	11,25 m ²
WC	1,61 m ²
Terrasse	9,87 m ²
Gesamt	96,70 m²



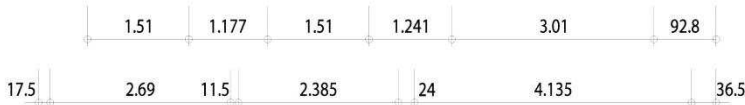
Obergeschoss

Haus 2 - Wohnung 3
3 Zimmer Whg ca. 94,86 m²



Haus 2 - Wohnung 3

Bad	8,33 m ²
Büro	6,93 m ²
Schlafen	13,70 m ²
Flur 1	4,60 m ²
Flur 2	5,87 m ²
WC	1,61 m ²
Wohnen	24,11 m ²
Küche/Essen	19,94 m ²
Balkon 1	6,78 m ²
Balkon 2	2,99 m ²
Gesamt	94,86 m²



Obergeschoss

Haus 2 - Wohnung 4
3 Zimmer Whg ca. 96,60 m²

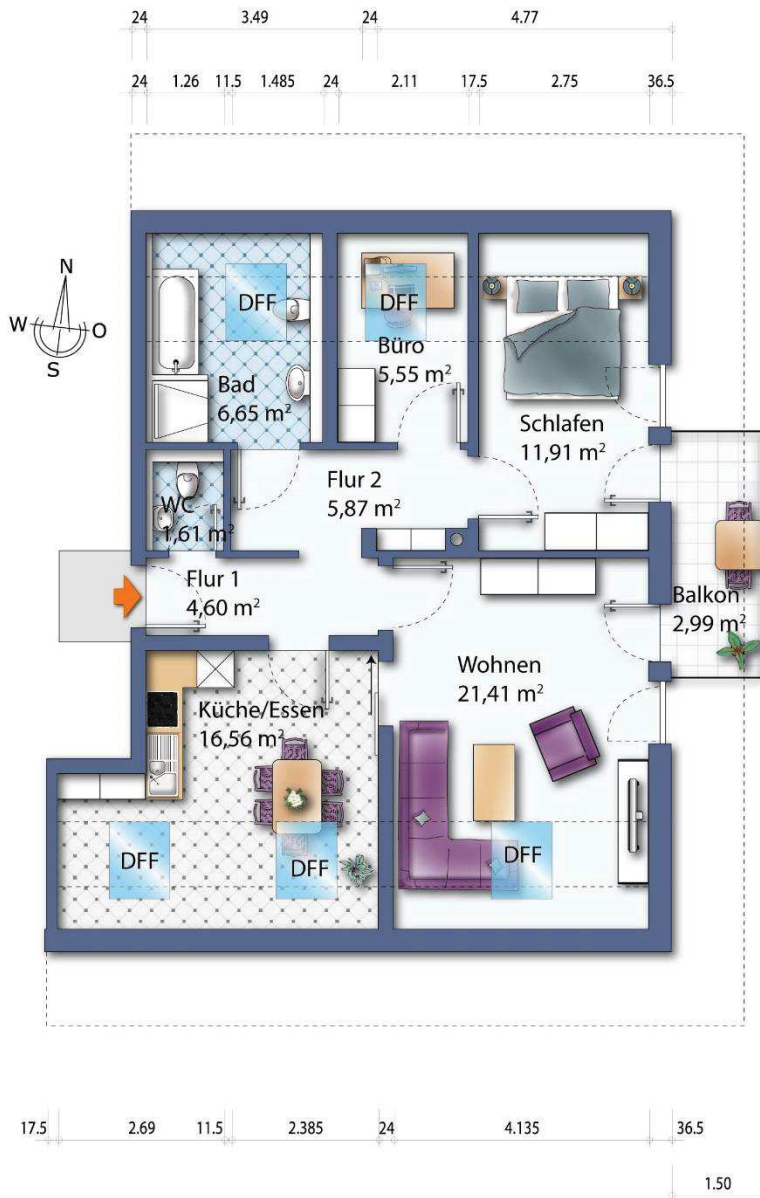


Haus 2 - Wohnung 4

Bad	8,33 m ²
Büro	6,93 m ²
Schlafen	13,70 m ²
Flur 1	4,60 m ²
Flur 2	5,87 m ²
WC	1,61 m ²
Wohnen	24,11 m ²
Küche	10,43 m ²
Kind 1	11,25 m ²
Balkon 1	2,99 m ²
Balkon 2	6,78 m ²
Gesamt	96,60 m²

Dachgeschoss

Haus 2 – Wohnung 5 3 Zimmer Whg ca. 77,15 m²



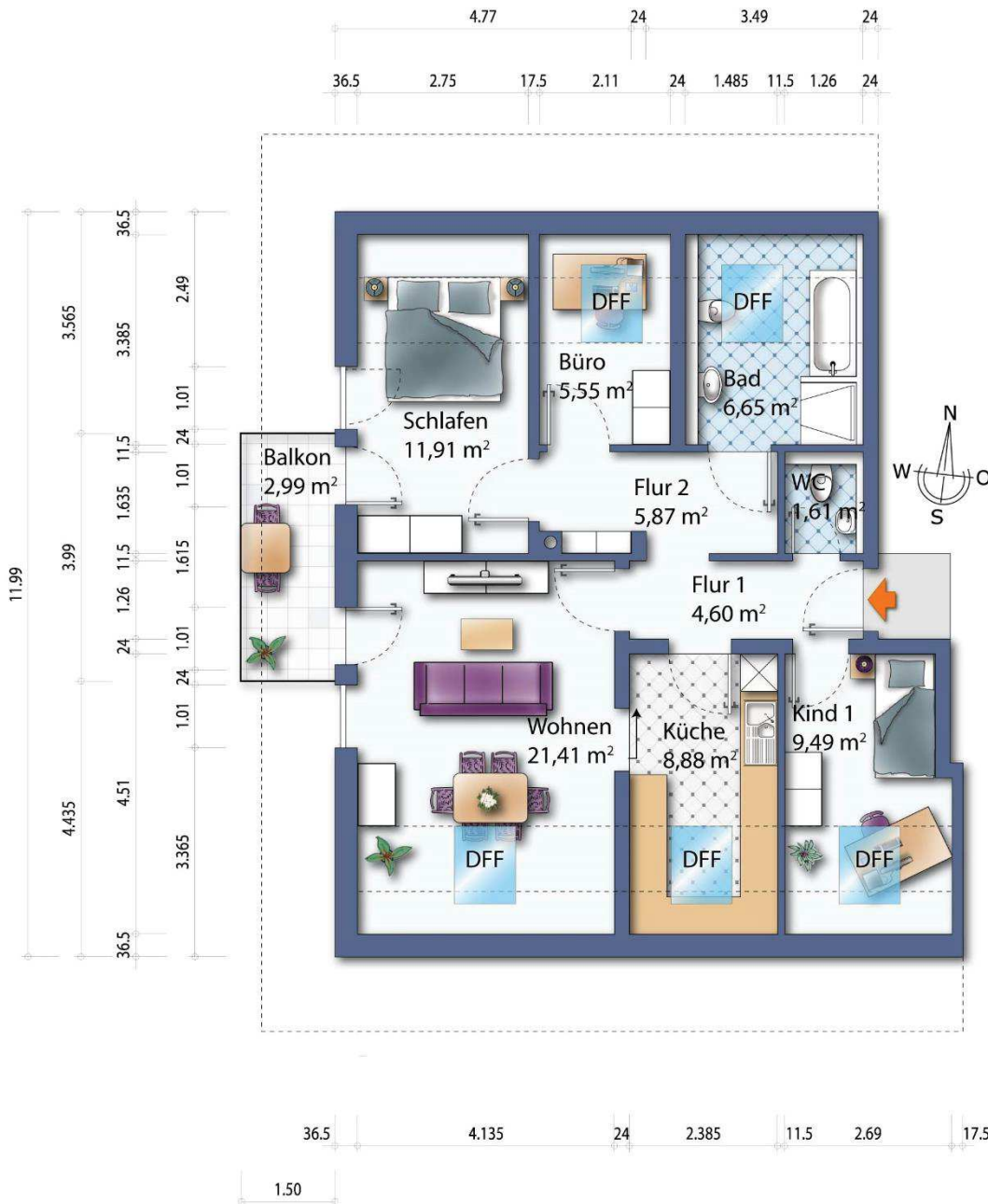
Haus 2 - Wohnung 5

Bad	6,65 m ²
Büro	5,55 m ²
Schlafen	11,91 m ²
Flur 1	4,60 m ²
Flur 2	5,87 m ²
WC	1,61 m ²
Wohnen	21,41 m ²
Küche/Essen	16,56 m ²
Balkon	2,99 m ²
Gesamt	77,15 m²

Alle Angaben sind Zirka-Angaben

Dachgeschoss

Haus 2 - Wohnung 6
3 Zimmer Whg ca. 78,96 m²



Haus 2 - Wohnung 6

Bad	6,65 m ²
Büro	5,55 m ²
Schlafen	11,91 m ²
Flur 1	4,60 m ²
Flur 2	5,87 m ²
WC	1,61 m ²
Wohnen	21,41 m ²
Küche	8,88 m ²
Kind 1	9,49 m ²
Balkon	2,99 m ²
Gesamt	78,96 m²

Projektiert und erstellt:

SBB Schwäbisch Bayerische Baugesellschaft mbH

Industriestraße 44, 89331 Burgau

T 08222/410204

H 0171/3605807

www.sbb-baugesellschaft.de

Übersicht Kellergeschoss

EINGABEPLAN

A

ARCHITEKTURBÜRO

Dorothea Babel-Rampp | Architektin, Dipl.-Ing.

Stapferweg 17
87459 Pfrenten-Ösch

Tel. 08343-92876-0
Fax 08343-92876-5

info@architekturbuero-babel.de
www.architekturbuero-babel.de

BAUVORHABEN:
ABBRUCH DES BESTEHENDEN GEBÄUDES UND
NEUBAU VON 11 WE, EINER GEWERBEEINHEIT
SOWIE EINER TIEFGARAGE MIT 14 STELLPLÄTZEN

BAUHERR:
SCHWÄBISCH BAYERISCHE BAUGESSELLSCHAFT MBH
INDUSTRIESTRASSE 44, 89331 BURGAU

BEZEICHNUNG:
KELLERGESESCHOSSE + TIEFGARAGE

MASSSTAB:
1 : 100

DATUM:
17.01.2018

INDEX:

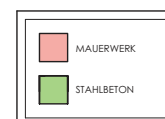
--

GEZEICHNET:

EM

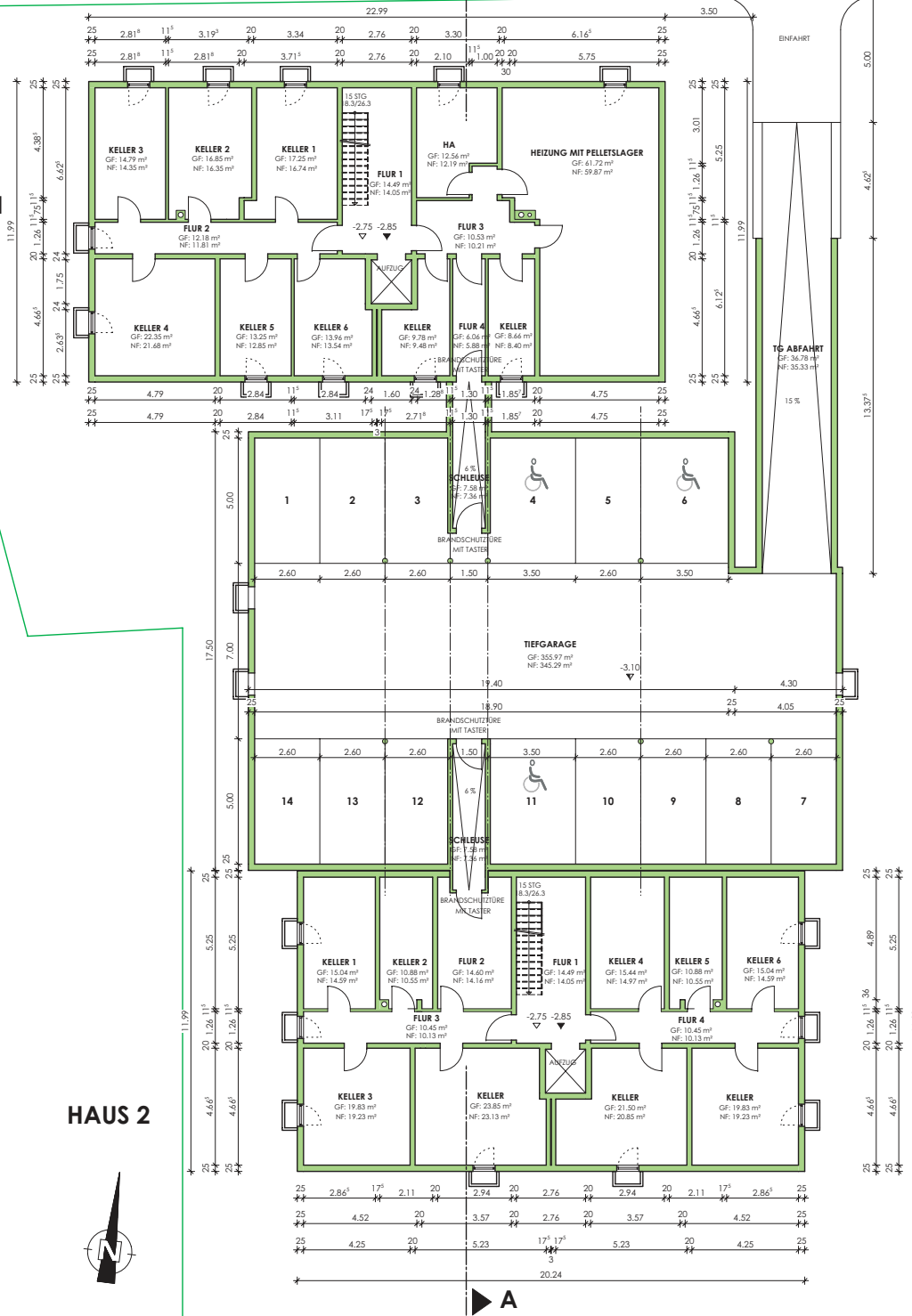
PLAN NR.:

3



HAUS 1

HAUS 2



Projektiert und erstellt:

SBB Schwäbisch Bayerische Baugesellschaft mbH
Industriestraße 44, 89331 Burgau
T 08222/410204 H 0171/3605807
www.sbb-baugesellschaft.de

Übersicht Erdgeschoss

EINGABEPLAN

A

ARCHITEKTURBÜRO

Dorothea Babel-Rampp | Architektin, Dipl.-Ing.

Stapfweg 17

87459 Pfrenten-Osch

Tel. 08363-92896-0

Fax 08363-92896-5

info@architekturbuero-babel.de

www.architekturbuero-babel.de

BAUVORHABEN:
ABBRUCH DES BESTEHENDEN GEBÄUDES UND
NEUBAU VON 11 WE, EINER GEWERBEEINHEIT
SOWIE EINER TIEFGARAGE MIT 14 STELLPLÄTZEN

BAUHERR:
SCHWÄBISCH BAYERISCHE BAUGESSELLSCHAFT MBH
INDUSTRIESTRAßE 44, 89331 BURG AU

BEZEICHNUNG:
ERDGESCHOSSE

MASSSTAB:
1 : 100

DATUM:
17.01.2018

INDEX:

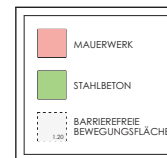
—

GEZEICHNET:

EM

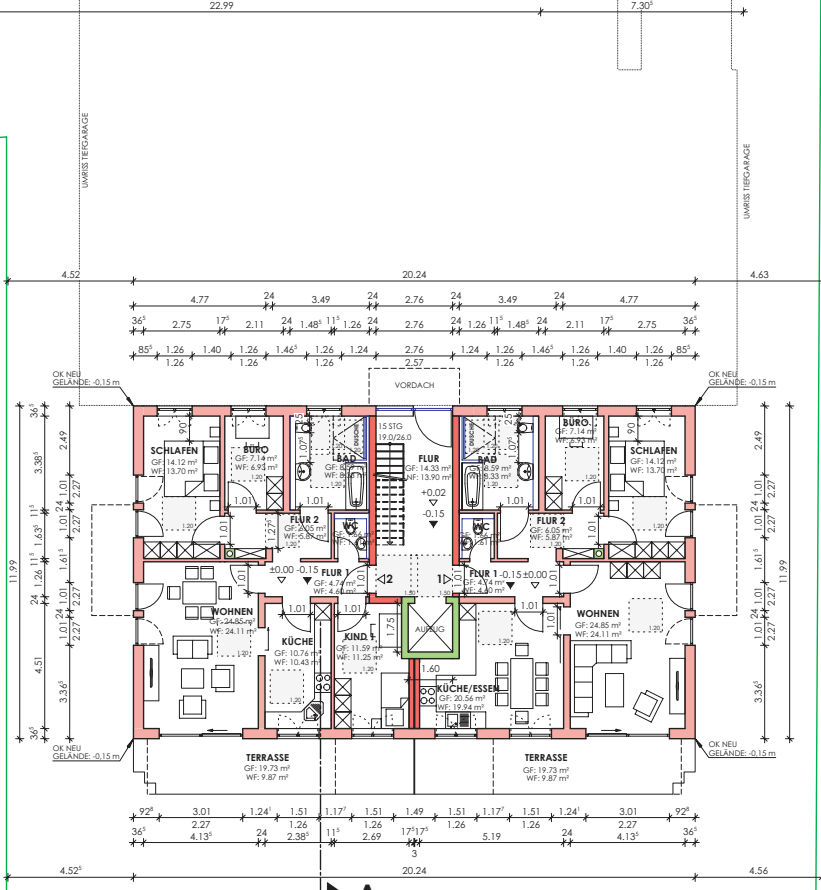
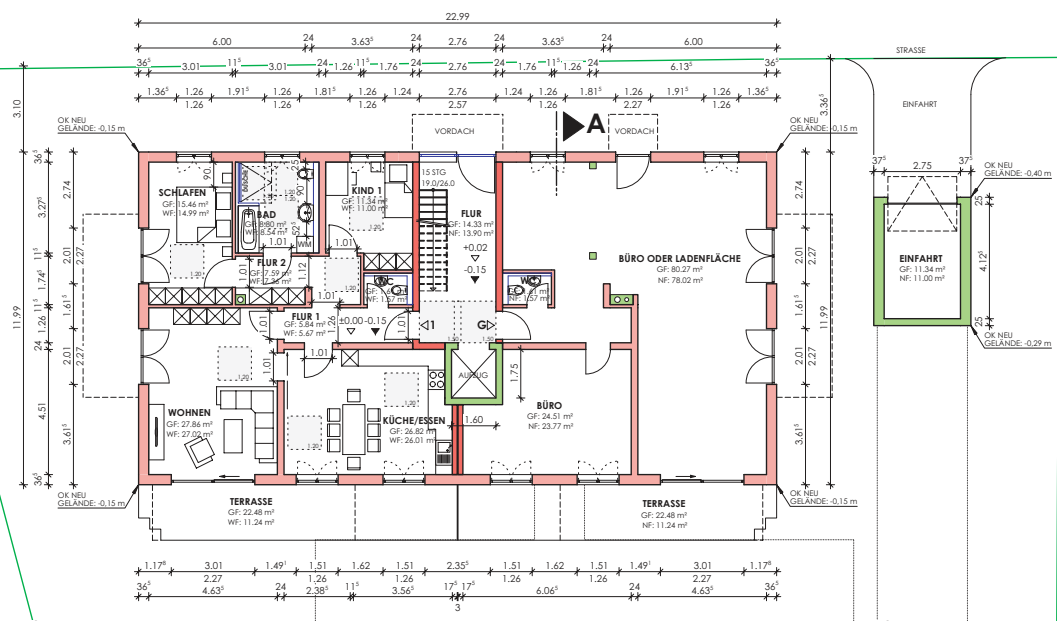
PLAN NR.:

4



HAUS 1

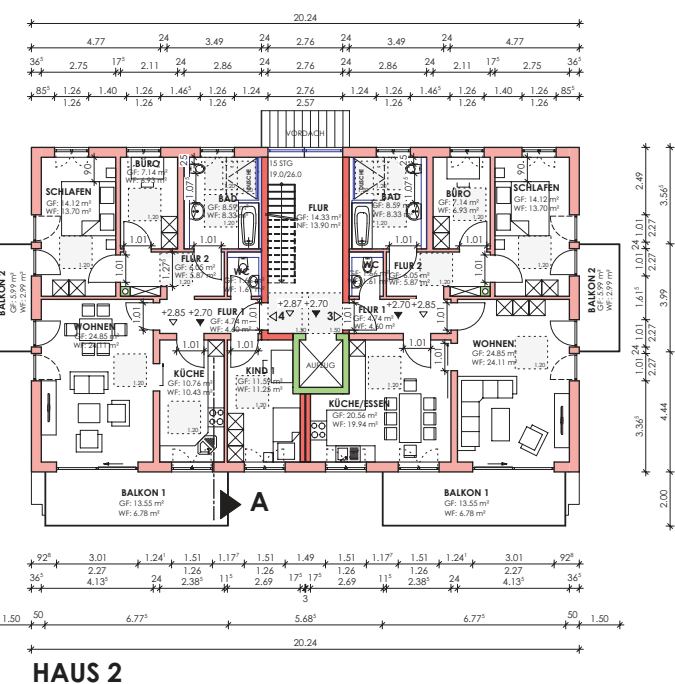
HAUS 2



Projektiert und erstellt:

SBB Schwäbisch Bayerische Baugesellschaft mbH
Industriestraße 44, 89331 Burgau
T 08222/410204 H 0171/3605807
www.sbb-baugesellschaft.de

Übersicht Obergeschoss



EINGABEPLAN

ACHITECTURBÜRO
Dorothea Babel-Ramp | Architektin, Dipl.-Ing.

Stapferweg 17
87459 Fronren-Osch
Tel. 08363-92896-0
Fax. 08363-92896-5
info@architekturbuero-babel.de
www.architekturbuero-babel.de

BAUVORHABEN: ABBRUCH DES BESTEHENDEN GEBÄUDES UND NEUBAU VON 11 WE, EINER GEWERBEEINHEIT SOWIE EINER TIEFGARAGE MIT 14 STELLPLÄTZEN	INDEX: --
BAUHERR: SCHWÄBISCH BAYERISCHE BAUGESSELLSCHAFT MBH INDUSTRIESTRASSE 44, 89331 BURG AU	GEZEICHNET: EM
BEZEICHNUNG: OBERGESSCHOSSE	PLAN NR.: 5
MASSSTAB: 1 : 100	DATUM: 17.01.2018

MAUERWERK

STAHLBETON

BARRIEREFREIE
BEWEGUNGSFLÄCHE

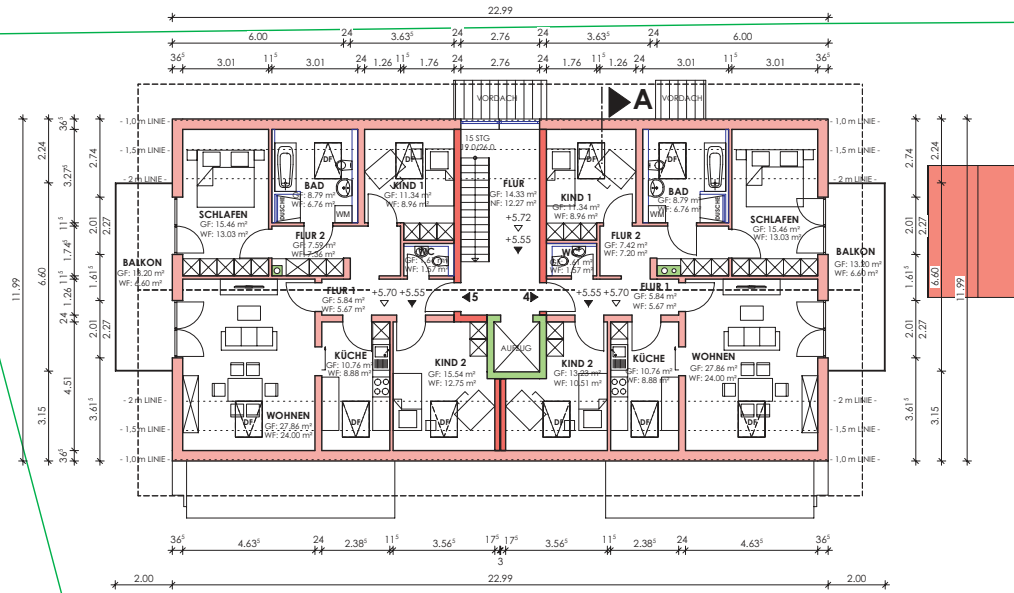
Projektiert und erstellt:

SBB Schwäbisch Bayerische Baugesellschaft mbH

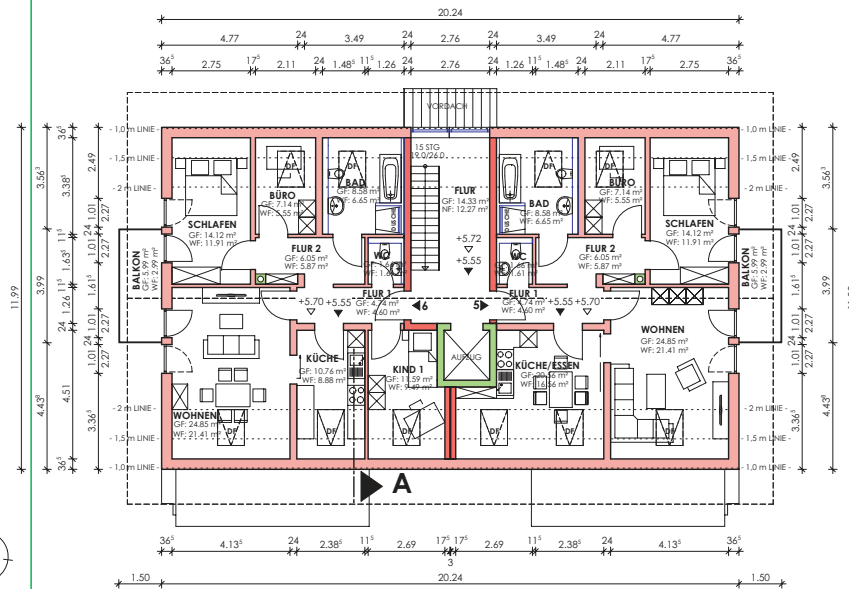
Industriestraße 44, 89331 Burgau

T 08222/410204 H 0171/3605807

www.sbb-baugesellschaft.de



HAUS 1



HAUS 2

Übersicht Dachgeschoss

EINGABEPLAN

A

ARCHITEKTURBÜRO

Dorothea Babel-Rampo | Architektin, Dipl.-Ing.

Stapfenweg 17

87459 Ffrenten-Ösch

Tel. 08363-92896-0

Fax 08363-92896-5

Info@architekturbuero-babel.de

www.architekturbuero-babel.de

BAUVORHABEN:
ABBRUCH DES BESTEHENDEN GEBÄUDES UND
NEUBAU VON 11 WE, EINER GEWERBEEINHEIT
SOWIE EINER TIEFGARAGE MIT 14 STELLPLÄTZEN

BAUHERR:
SCHWÄBISCH BAYERISCHE BAUGESSELLSCHAFT MBH
INDUSTRIESTRAßE 44, 89331 BURG AU

BEZEICHNUNG:
DACHGESCHOSSE

MASSSTAB:
1 : 100

DATUM:
17.01.2018

INDEX:

GEZEICHNET:

EM

PLAN NR.:

6

